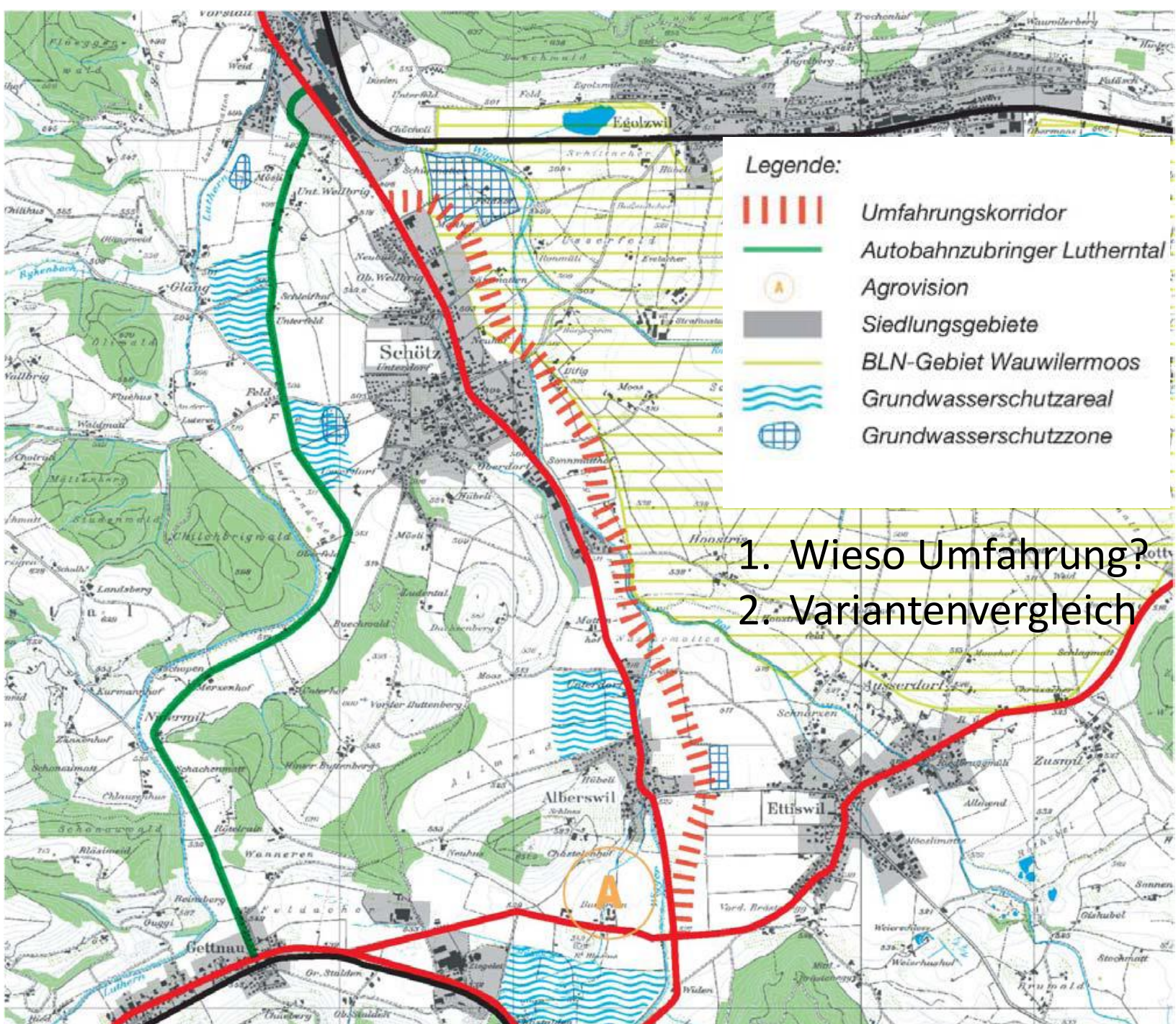


Ortsumfahrung Schötz

Präsentation Nomination

Maturapreis, 24.03.2012

Samuel A. Bühler, Schötz



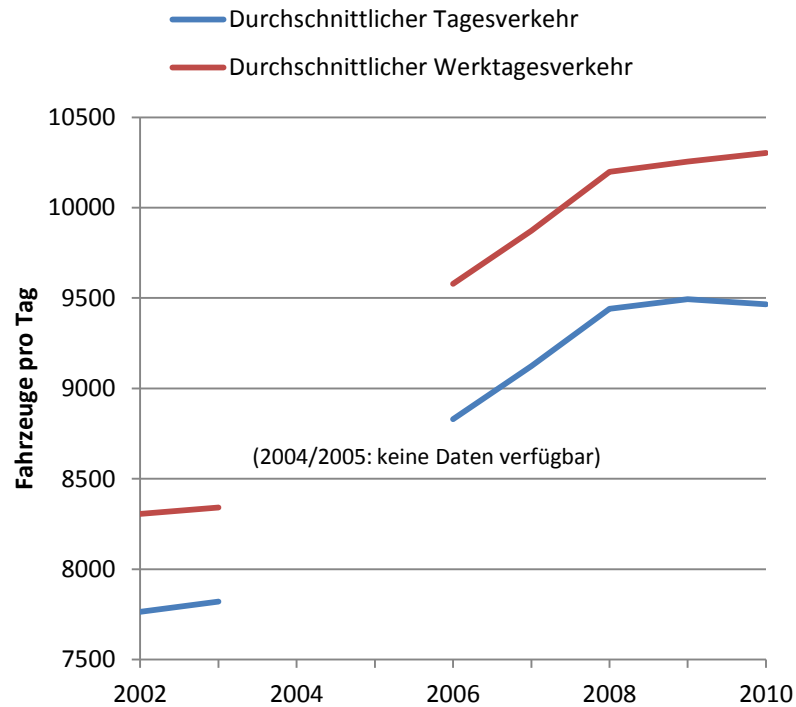
- Legende:**
-  Umfahrungskorridor
 -  Autobahnzubringer Lutherental
 -  Agrovision
 -  Siedlungsgebiete
 -  BLN-Gebiet Wauwilermoos
 -  Grundwasserschutzareal
 -  Grundwasserschutzzone

1. Wieso Umfahrung?
 2. Variantenvergleich

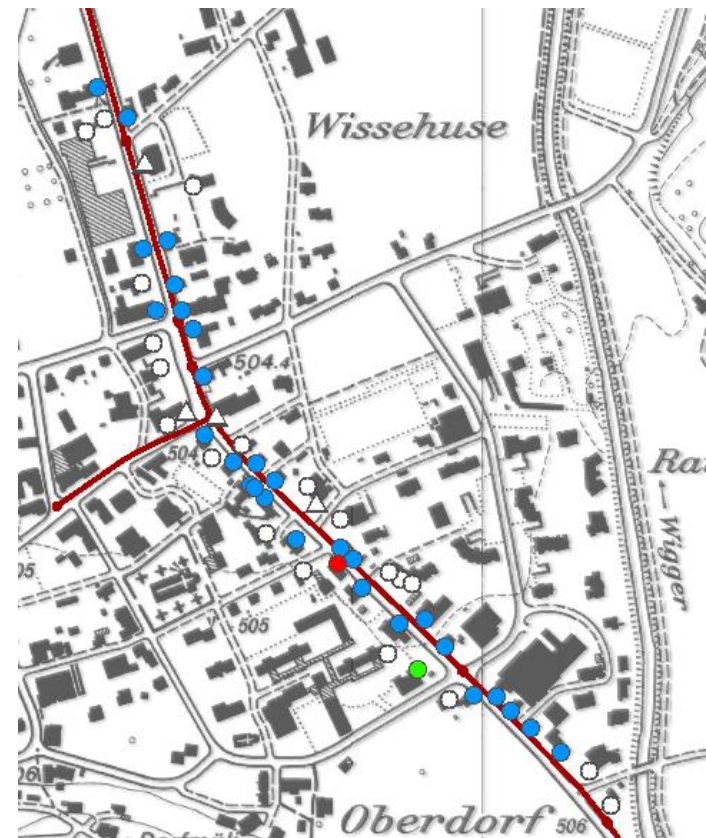
Weshalb Umfahrung

Gesamtzahlen Verkehr

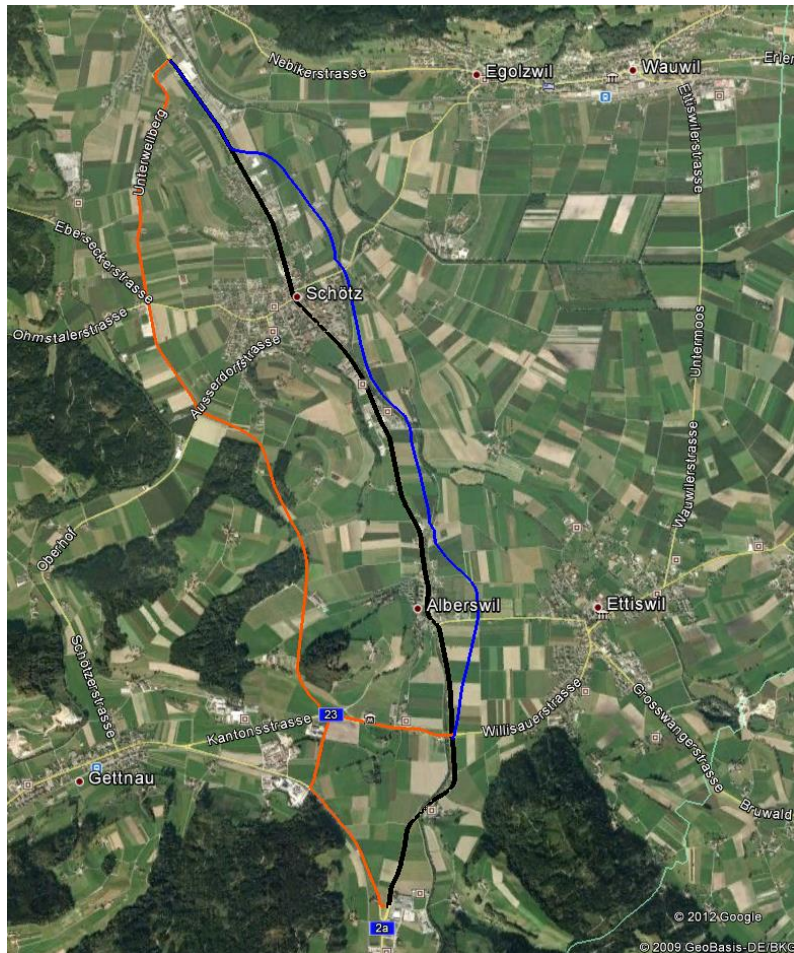
(Schötz: Fussgängerampel)



Lärmbelastung



Die beiden Varianten



- Nullvariante
 - Bis Alberswil: 5.5 km
 - Bis Willisau: 6.9 km
- Westvariante:
 - Bis Alberswil: 6.3 km
 - Bis Willisau: 6.9 km
- Ostvariante:
 - Bis Alberswil: 5.8 km
 - Bis Willisau: 7.2 km

Methode

- Unterkategorien
- Gewichtung und Noten persönlich
- Befragte Personen als Informationsquelle

Ortsumfahrung Schötz

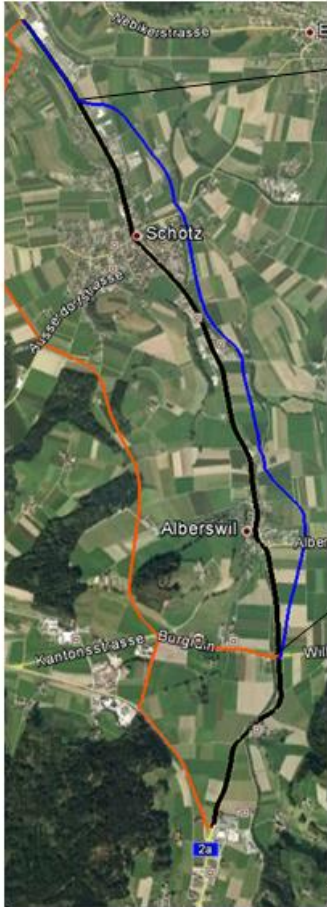
ERGEBNISSE

Übersicht Ergebnisse

Kriterien	GEW %	Note OU	Note WU
Kosten	20%	4.00	4.00
Nachhaltigkeit	20%	4.50	4.50
Schaden / Nutzen für Bevölkerung und Wirtschaft	25%	5.00	5.00
Schaden an der Umwelt und Landwirtschaft	15%	4.00	4.50
Benötigte Zeit für die Zurücklegung der Strecke	10%	5.00	5.00
Veränderung des Ortsbildes	05%	5.00	4.50
Zeit bis zur Verwirklichung	05%	4.50	5.00
Total		4.525	4.600

+ je ein Nachteil

Kosten: Ostumfahrung



Gesamte Ostumfahrung

5'800 m x 6'000 CHF/m

=34.8 Millionen Franken

Kosten: Westumfahrung



Feldstrasse (Nebikon - Oberfeld)

2'800 m x 4'000 CHF / m
= 11.2 Mio. CHF

Neubau (Ludetal)

2'600 m x 5'500 CHF / m
= 14.3 Mio. CHF

Tunnel Neuhus

350 m x 20'000 CHF / m
= 7.0 Mio. CHF

Wirtschaftsweg (Ziegelei)

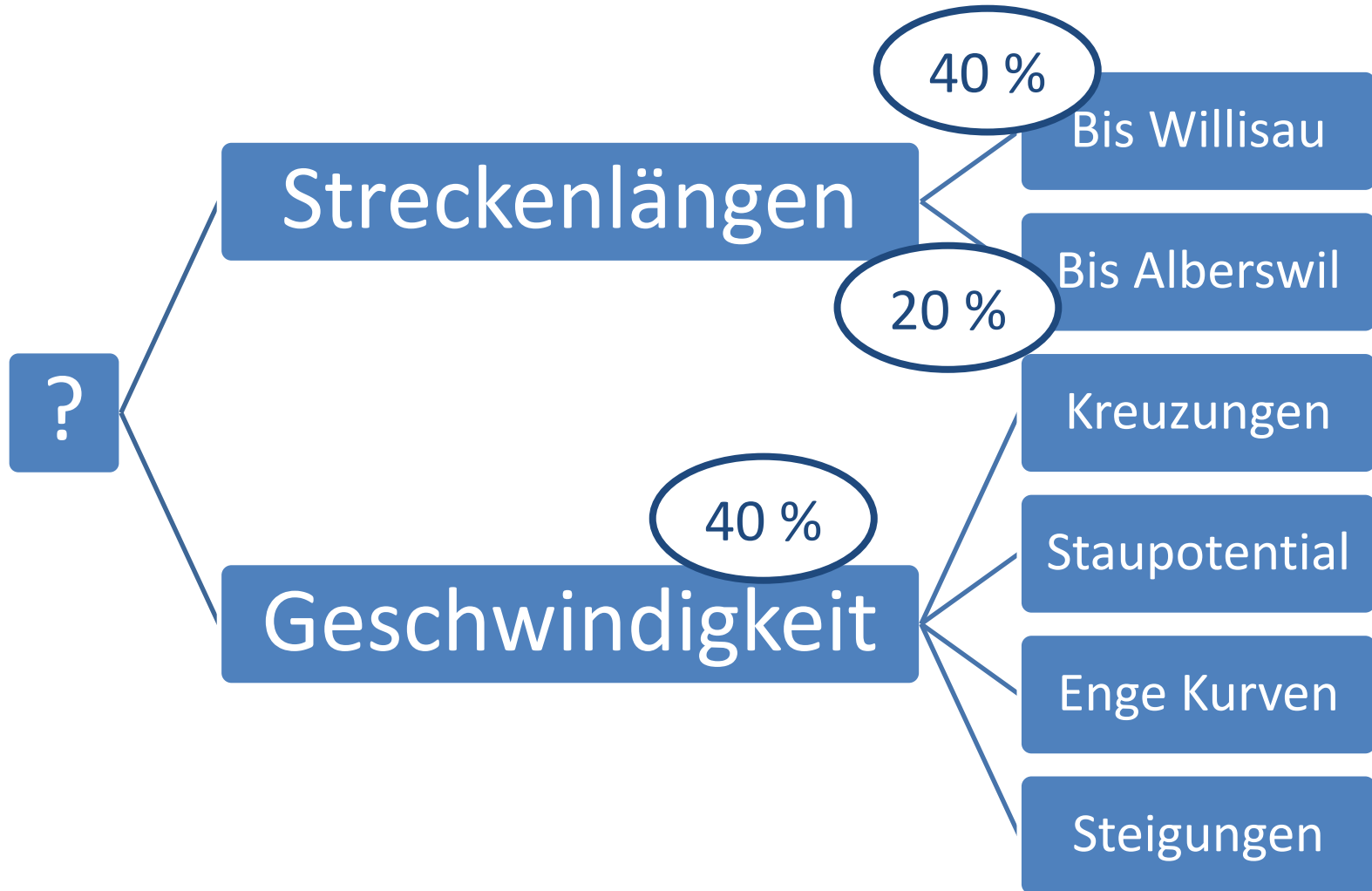
600 m x 4'000 CHF / m
= 2.4 Mio. CHF

Hauptstrasse (Chlistalde - Willisau)

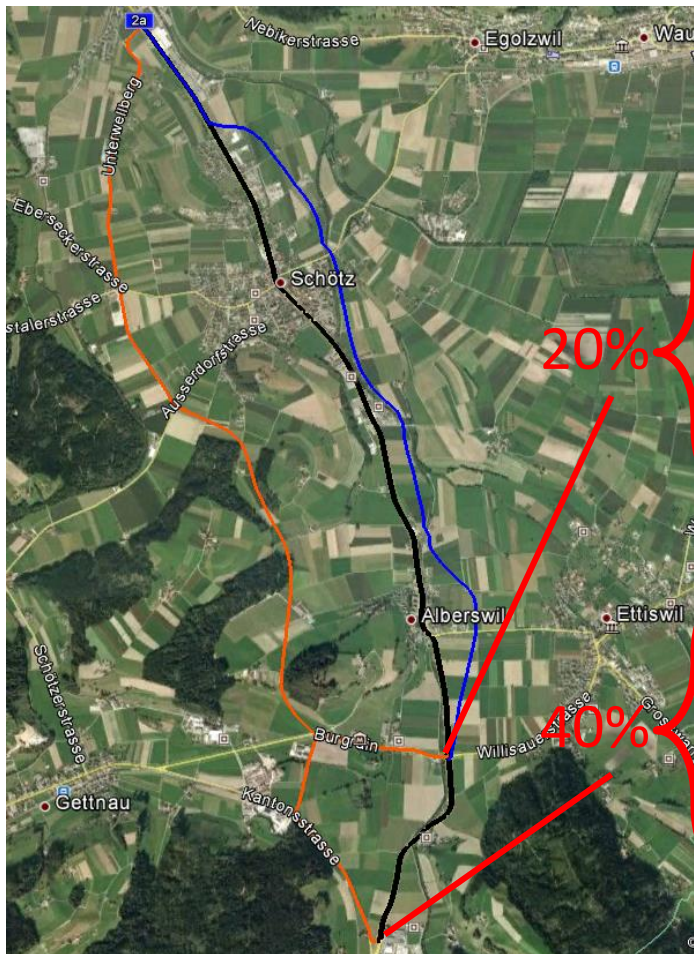
1000 m x bereits ausgebaut
= 0 CHF

34.9 Millionen Franken

Zeitaufwand

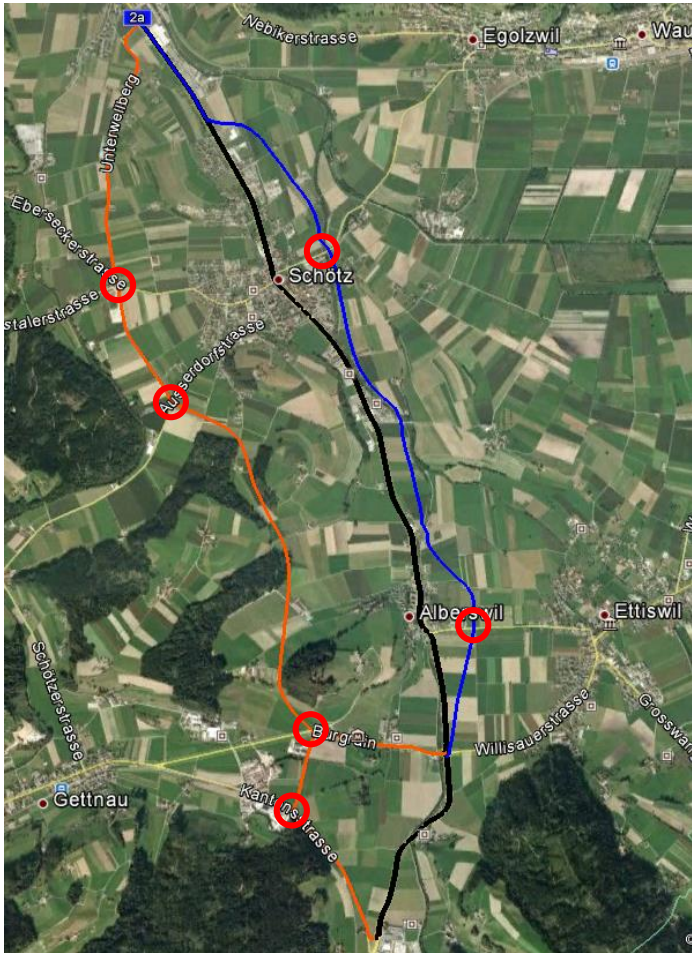


Streckenabschnitte



Variante	Länge	Note
Nullvariante	5.5 km	6.0
Ostumfahrung	5.8 km	5.5
Westumfahrung	6.3 km	4.5
Nullvariante	6.9 km	6.0
Ostumfahrung	7.2 km	5.5
Westumfahrung	5.9 km	6.0

Geschwindigkeiten



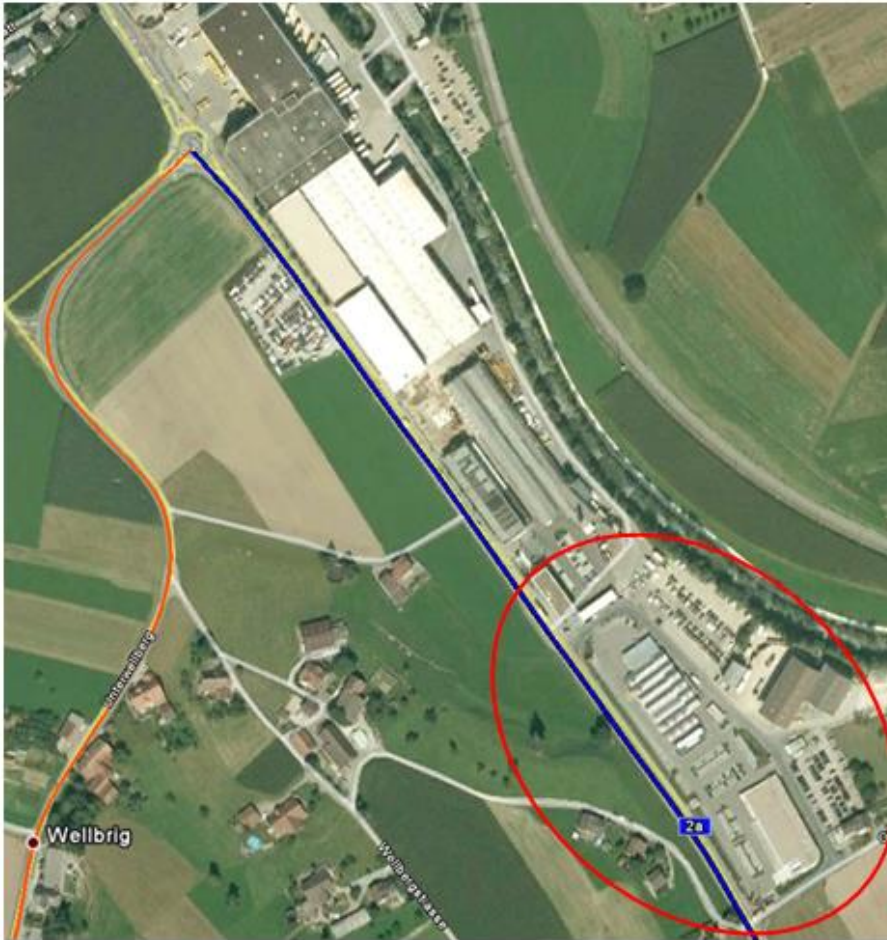
- Kreuzungen
- Viele Einfahrten / Staupotential
- Steigungen
- Enge Kurven

- Ostumfahrung: 4.5
- Westumfahrung: 4.0

Vergleich Zeitaufwand

Kriterien	GEW %	Note OU	Note WU
Strecke bis nach Alberswil, Burgrain	20%	5.50	4.50
Strecke bis nach Willisau, Wydenmatte	40%	5.50	6.00
Geschwindigkeit	40%	4.50	4.00
Total (nicht gerundet)		5.10	4.90
Total (gerundet)		5.00	5.00

Nachteil Westumfahrung Ladengebiet Grossmatt



Quellen aus dem Internet

- Google Earth
- www.geo.lu.ch: Karte Inventare und Landschaft
- Bilder Ladengebiet Grossmatt:
 - <http://www.luzernerzeitung.ch/zentralschweiz/kantone/luzern/Migros-eroeffnet-in-Egolzwil-Modell-Filiale;art92,77406> (Bild Migros)
 - <http://mathis-flachdach.ch/flachdach> (Bild ALDI)

Befragte Personen

- Guido Iten, Gemeindeamman Schötz
- Hanspeter Stadelmann, Bauingenieur
- Beat Hofstetter, Bauingenieur und Vertreter vif
- Peter Kohler, Vertreter Regio Luzern-West
- Dr. Franz Stadelmann, Vertreter LAWA
- Martin Christen, Vertreter LAWA



Besten Dank für Ihre Aufmerksamkeit!